

# CK-IMGPRO-1802 视觉控制器



# 一站式解决您的视觉问题



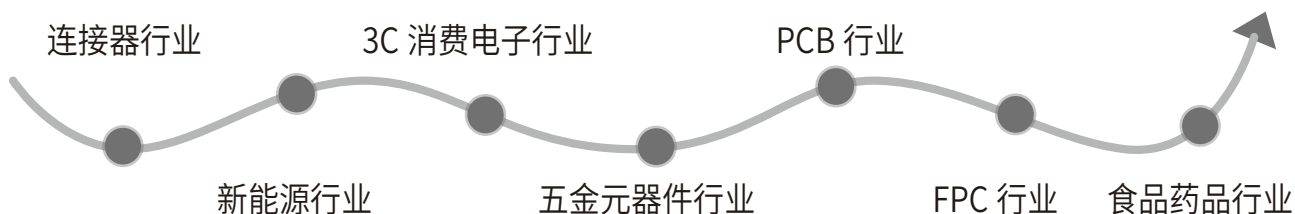
视觉控制器 CK-IMGPRO-1802

CK-IMGPRO-1802 视觉控制器采用无风扇，一体化散热设计，内置我司自主研发的图像处理软件 CKVisionBuilder。整体外形设计小巧灵动，极致性能。专为机器视觉工业应用开发，具有高稳定性、低成本、反应快速等特点。适用于机械手引导跟踪、定位、测量、识别等应用场景。

## 功能特性：

- ◆ 2\*DC IN 24V 直流供电，支持电源反接保护；
- ◆ 支持 HDMI 高清模式，最高支持分辨率为 1920\*1200；
- ◆ 可以允许搭载两个 500 万 POE 供电的 CCD 相机同时运行；
- ◆ 特色一键备份 (Backup) 与一键还原 (Recovery) 按键；
- ◆ 自带 4 路光源控制与 4 路相机触发 IO，不用增加扩展模块就可实现光源和相机的触发控制。  
自带 8 进 8 出 I/O 模块，可实现 I/O 控制功能；
- ◆ 包含 1 个千兆通讯网口和 1 个 RS-232 串行口，可以与上位机进行以太网通讯或串行口通讯；
- ◆ 内置我司自主研发的图像处理软件，包含丰富的图像处理功能，可以多方位满足客户的不同检测项目需求，软件操作简单，逻辑清晰易读，可以大大缩短项目的开发周期以及减少研发技术人员的投入成本。

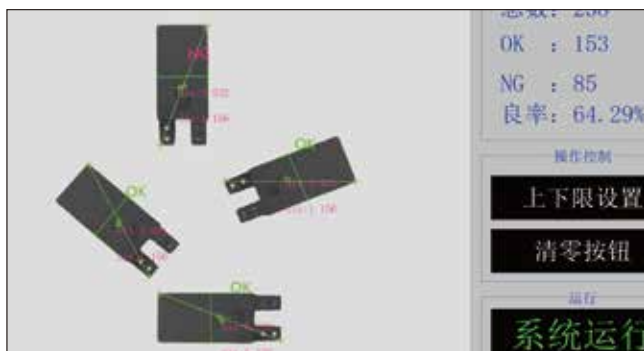
## 应用领域：



# 让机器视觉更简单

## Make Vision Easier

## 应用案例：



3C 及电子数码行业应用广泛，从各元器件的检测、识别、定位到条码读取、线号、线色、线序和包装的识别和对位贴合，均能满足。



机械手利用 CK-IMGPRO-1802 视觉控制器的内置图像处理软件 CKVisionBuilder 快速地进行产品的引导跟踪、定位、测量、识别等应用。

## 接口定义说明：

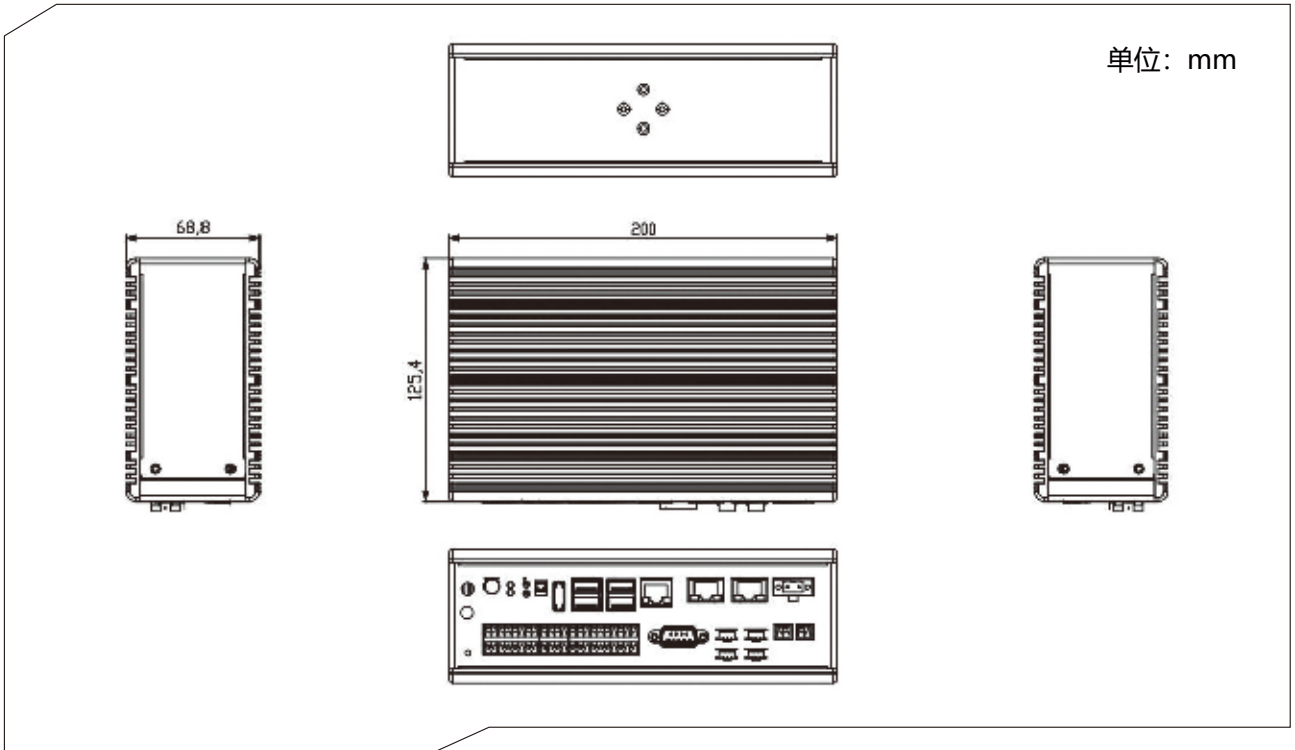


序号	名称	功能	说明
1	Backup	一键备份	90度轻触开关
2	Recovery	一键还原	90度轻触开关
3	BRI	备份还原指示灯	按压备份还原按键时常亮，此时处于备份或还原工作状态；灯灭后，表示备份还原已完成
4	HDD	硬盘工作指示灯	硬盘读取数据时，指示灯闪烁
5	USB	1*USB2.0, 1*USB3.0	USB双层座子
6	USB	2*USB2.0	USB双层座子
7	HDMI	高清显示接口	HDMI TYPE A接口
8	LAN	10/100/1000M 网络接口	标准网络接口RJ45
9	PoE1	可供电千兆网口	DC 48V 供电输出
10	PoE2	可供电千兆网口	DC 48V 供电输出
11	DC IN 24V - +	整机供电接口，24V	1*2PIN5.08mm间距凤凰端子
12	DC IN 24V	备用光源供电接口，24V	1*2PIN5.08mm间距凤凰端子
13	DC IN 48V	备用光源供电接口，48V	1*2PIN5.08mm间距凤凰端子
14	RS-232	2*RS-232	1个标准DB-9座子
15	D8 D7 D6 D5 D4 D3 D2 D1 D0 NC COM	8*GPI, 24V	1*10PIN3.5mm间距凤凰端子
16	D08 D07 D06 D05 D04 D03 D02 D01 D00 GND	8*GPO, 24V	1*10PIN3.5mm间距凤凰端子
17	TI4- TI4+ TI3- TI3+	4* 光源与相机触发输入端	2*4PIN3.5mm间距凤凰端子
18	TI2- TI2+ TI1- TI1+		
19	VC4+ GND VC3+ GND VC2+ GND VC1+ GND	4* 输出相机触发端	2*8PIN3.5mm间距凤凰端子
20	GND I2VOUT I2VOUT GND GND 485B 485A	2*DC OUT12V,1*RS-485	2*8PIN3.5mm间距凤凰端子
21	⏏	接地	接地孔标识，上M3*8三组合螺丝
22	ANT	Wifi预留天线孔	孔径Φ6.5
23	CLM	清除CMOS	
24	AT	按键开机模式	拨码开关
25	ATX	上电自启开机模式	

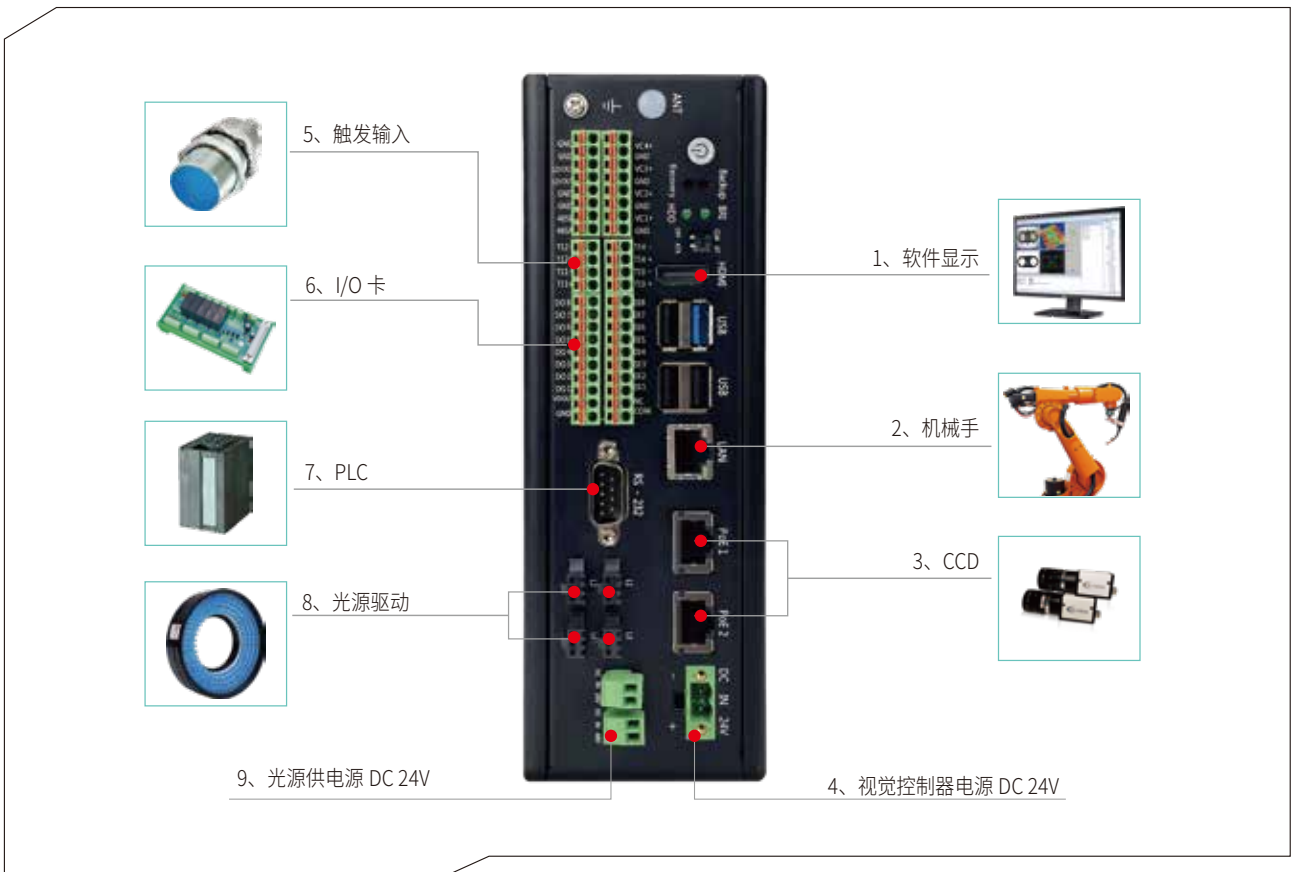
## 推荐配件：

- ◆ 视频输出线缆：若显示器为 HDMI 接口，推荐使用 HDMI 线缆；若显示器为 VGA 接口，则需单独采购 HDMI 转 VGA 线缆进行转接。
- ◆ 安装槽：整机后置固定安装板，可根据已提供的尺寸图设计符合此安装尺寸的安装槽。

## 产品尺寸：



## 接口示意图：





# 深圳市创科自动化控制技术有限公司

## CK Machine Vision Technology Co.,Ltd.

电话:0755-33938281 / 0755-33938283

传真:0755-33938285

Email:info@ckvision.net

邮编:518103

网址:www.ckvision.net

---

总 部 地 址: 深圳市宝安区新桥街道洪田路155号创新智慧港1栋B座1105

华东分公司: 江苏省苏州市昆山市伟业路18号现代广场A座2302室

广州办事处: 广州市番禺区东艺路金山谷意库80栋603-604

惠州办事处: 惠州市惠城区仲恺大道惠环段269号新港大厦610

台湾办事处: 新北市板桥区双十路二段79号9楼(捷运江子翠3号出口)

西南分公司: 成都市郫都区创智南一路38号2栋805

---



关注官方微信公众账号, 了解更多资讯