

## CK-U500MI/CI-24RS(N)

### 500万像素 1/2.5" CMOS 千兆以太网工业面阵相机

CK-U500MI/CI-24RS(N) 普惠型面阵相机，搭载 AR0521 卷帘快门芯片，内置多种图像预处理功能，明暗场景变化下均能够稳定成像。采用千兆以太网接口，快速实时传输非压缩数据，最高帧率可达 24 fps。



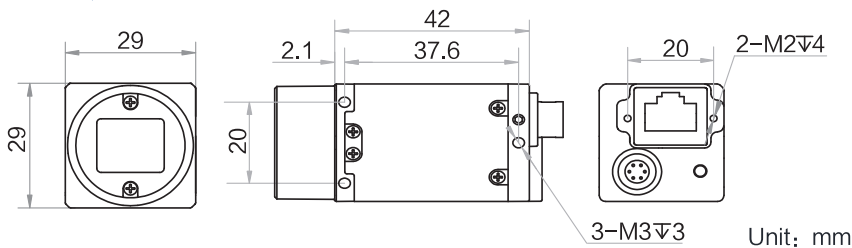
#### 功能特性：

- 优化硬件设计，性能稳定，低功耗设计
- 支持自动和手动增益、曝光时间等参数调节
- 支持硬触发、软触发及自由运行模式
- 千兆网接口，无中继情况下，最大传输距离可到 100m
- 兼容 GigE Vision V2.0 协议和 GenICam 标准。

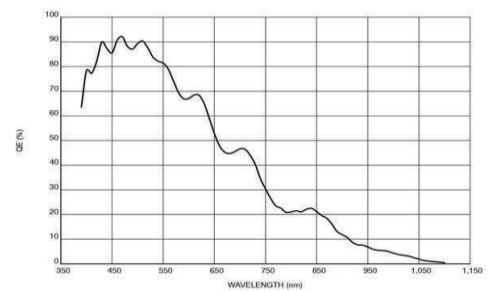
#### 应用行业：

电子半导体、工厂自动化、物流读码、医药包装等

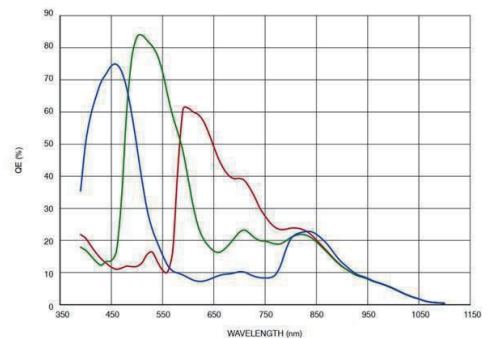
#### 外形尺寸：



#### Sensor 响应曲线：



CK-U500MI-24RS(N)响应曲线



CK-U500CI-24RS(N) 响应曲线

#### 订货型号：

黑白相机：CK-U500MI-24RS(N)

彩色相机：CK-U500CI-24RS(N)

## 技术参数

型号	CK-U500MI-24RS(N)	CK-U500CI-24RS(N)
参数	500 万像素 1/2.5"千兆以太网工业面阵相机	
<b>性能</b>		
传感器类型	CMOS, 卷帘快门	
传感器型号	AR0521	
像元尺寸	2.2 $\mu\text{m}$ $\times$ 2.2 $\mu\text{m}$	
靶面尺寸	1/2.5"	
分辨率	2592 $\times$ 1944	
最大帧率	24 fps @2592 $\times$ 1944	
动态范围	63 dB	
信噪比	37 dB	
增益	0 dB ~ 15 dB	
曝光时间	21 $\mu\text{s}$ ~ 1 sec	
快门模式	支持自动曝光、手动曝光、一键曝光模式	
黑白/彩色	黑白	彩色
像素格式	Mono 8/10/10Packed/12/12Packed	Bayer GR 8/10/10Packed/12/12Packed
Binning	支持 1 $\times$ 1, 2 $\times$ 2	
下采样	支持 1 $\times$ 1, 2 $\times$ 2	
镜像	支持水平镜像, 垂直镜像输出	
<b>电气特性</b>		
数据接口	Gigabit Ethernet (1000Mbit/s) 兼容 Fast Ethernet (100Mbit/s)	
数字 I/O	6-pin P7 接口提供电源和 I/O: 1 路输入 (Line0), 1 路输出 (Line1), 1 路双向可配置 I/O (Line2)	
供电	9 ~ 24 VDC	
典型功耗	1.78 W@12 VDC	1.81 W@12 VDC
<b>结构</b>		
镜头接口	C-Mount	
外形尺寸	29 mm $\times$ 29 mm $\times$ 42 mm	
重量	约 76 g	
IP 防护等级	IP30 (正确安装镜头以及线缆的情况下)	
温度	工作温度 0 ~ 50 $^{\circ}\text{C}$ , 储藏温度 -30 ~ 70 $^{\circ}\text{C}$	
湿度	20% ~ 80%RH 无冷凝	
<b>一般规范</b>		
软件	支持 GigE Vision 协议软件	
操作系统	Windows XP/7/10 32/64bits, Linux 32/64bits, MacOS 64bits	
协议/标准	GigE Vision V2.0, GenICam	
认证	RoHS	

